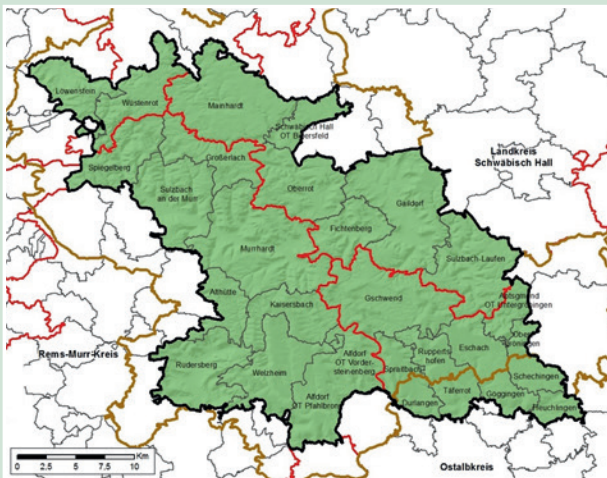




## WAS IST LEADER?

LEADER ist ein Förderprogramm der Europäischen Union zur Entwicklung des ländlichen Raumes, das es ermöglicht die Bürgerschaft aktiv in die Entwicklung ihrer Region einzubeziehen. Antragsteller haben die Möglichkeit ihre Projektideen einzubringen und von EU Fördermitteln zu profitieren. Bis 2018 stehen zunächst 1,8 Millionen Fördergelder für den Schwäbischen Wald zur Verfügung.

Der Schwäbische Wald wurde von 2014-2020 zur LEADER Förderregion ausgewählt. Die LEADER Kulisse besteht aus 28 Kommunen und erstreckt sich über die vier Landkreise Rems Murr Kreis, Ostalbkreis, Heilbronn und Schwäbisch Hall.



— Leader Grenze — Naturpark — Kreisgrenzen — Kommunen

**JETZT  
MITGLIED  
WERDEN!**



### KONTAKT

Regionalmanagement

Julia Bär | [j.baer.leader@murrhardt.de](mailto:j.baer.leader@murrhardt.de)  
Telefon 0 71 92 / 213-270

Jessica Welz | [j.welz.leader@murrhardt.de](mailto:j.welz.leader@murrhardt.de)  
Telefon 0 71 92 / 213-271

Regionalentwicklung Schwäbischer Wald e.V.  
LEADER Geschäftsstelle Murrhardt  
Marktplatz 10 | 71540 Murrhardt  
[www.leader-schwaebischerwald.de](http://www.leader-schwaebischerwald.de)



**SIE  
HABEN EINE  
PROJEKTIDEE?**

Wir beraten Sie gerne!  
Kontaktieren Sie uns  
per E-Mail oder  
telefonisch.



*Ganz nah dran -  
Entwickeln Sie Ihre Region mit!*



## UNSER VEREIN

Der Verein Regionalentwicklung Schwäbischer Wald ist der Träger des LEADER-Prozesses und sorgt für die Umsetzung von LEADER im Aktionsgebiet. Die LEADER-Aktionsgruppe setzt sich neben den beteiligten Landkreisen und Kommunen aus zahlreichen regionalen Akteuren und Bürgern zusammen.

### REGIONALMANAGEMENT

Koordiniert und steuert den Prozess. Es ist zuständig für die Beratung von Projektträgern und unterstützt bei der Antragstellung. Das Regionalmanagement prüft die Projektideen im Vorfeld auf ihre Förderfähigkeit.

### VORSTAND

Besteht aus 5 Mitgliedern, führt die Geschäfte des Vereins und überwacht das Regionalmanagement.

### BEIRAT

Besteht aus 15 unterschiedlichen lokalen Akteuren, berät und unterstützt den Vorstand.

### AUSWAHLAUSSCHUSS

Ein 20-köpfiges Gremium, das sich aus dem Vorstand und dem Beirat des Vereins zusammensetzt. Er diskutiert und bewertet die Projekte im Projektauswahlverfahren und wählt diese für eine Antragstellung bei LEADER aus.

## ANTRAGSTELLUNG

### WER KANN ANTRAGSTELLER SEIN?

- Kommunen
- Vereine
- Privatpersonen
- Unternehmen
- Verbände

### GEFÖRDERT WERDEN PROJEKTE, DIE

- im LEADER-Aktionsgebiet umgesetzt werden oder diesem vorrangig dienen.
- mindestens einem Handlungsfeldziel des REK zugeordnet werden können.
- die formalen Voraussetzungen des LEADER-Programms erfüllen.
- förderfähige Projektkosten von mindestens 5.000 € und maximal 600.000 € ausweisen.

## FÖRDERSCHWERPUNKTE

Das Regionalentwicklungskonzept (REK) bildet den Leitfaden für die Förderperiode 2014-2020 und beinhaltet die zentrale Strategie der Regionalentwicklung für die kommenden Jahre. Daraus leiten sich 7 Handlungsfelder ab, in denen die Region aktiv werden will:

### WOHNEN UND LEBEN

- Nahversorgung mit Gütern des täglichen Bedarfs und Sicherung medizinischer Leistungen

### DEMOGRAPHISCHER WANDEL

- Älteren und Eingeschränkten Teilhabe ermöglichen durch Maßnahmen zur Barrierefreiheit, Mobilität und sozialen Integration

### ATTRAKTIVE FAMILIENREGION

- Förderung von Kulturangeboten, Vereinbarkeit von Familie und Beruf, Verbundenheit Jugendlicher mit ihrer Heimat, Willkommenskultur für neue Mitbürger, Erreichbarkeit von Bildungs- und Betreuungseinrichtungen

### MOBILITÄT

- Ergänzung bestehender bzw. Entwicklung neuartiger Mobilitätsangebote

### NATÜRLICHE RESSOURCEN

- Vielfalt von Natur und Landschaft erhalten und die Auseinandersetzung der Bevölkerung mit natürlichen Ressourcen fördern
- Verringerung schädlicher Gase und des Flächenverbrauchs

### NACHHALTIGER TOURISMUS

- Profilierung des Schwäbischen Waldes als nachhaltige und barrierefreie Tourismusregion

### WIRTSCHAFT

- Stärkung der Innovationskraft, Familienfreundlichkeit und Fachkräftegewinnung von Unternehmen